

ZARZĄDZENIE NR 71
NADLEŚNICZEGO NADLEŚNICTWA JANÓW LUBELSKI
z dnia 20 listopada 2019 r.

N.0210.71.2019

**w sprawie uruchomienia pilotażu udostępniania obszaru leśnego
celem uprawiania aktywności typu bushcraft i surwiwal
oraz wprowadzenia wzoru regulaminu korzystania z tego miejsca**

Na podstawie art. 33 ust. 1 ustawy z dnia 28 września 1991 r. o lasach (tekst jednolity Dz. U. z 2018 r. poz. 2129 z późniejszymi zmianami) § 6 Statutu Państwowego Gospodarstwa Leśnego Lasy Państwowe, stanowiącego załącznik do Zarządzenia nr 50 Ministra Ochrony Środowiska, Zasobów Naturalnych i Leśnictwa z dnia 18 maja 1994 r. w sprawie nadania Statutu Państwowemu Gospodarstwu Leśnemu Lasy Państwowe oraz Decyzji nr 155 Dyrektora Generalnego Lasów Państwowych z dnia 21 października 2019 r. – mając na względzie, że:

1. Lasy pełnią wiele funkcji, w tym społeczną.
2. Następują zmiany w sposobie korzystania z lasów przez rekreantów i turystów.
3. Wychodzenie naprzeciw oczekiwaniom społecznym musi odbywać się w sposób kontrolowany i bezpieczny dla użytkowników i dla ochrony przyrody, bez uszczerbku dla prowadzonej gospodarki leśnej.

- postanawiam, co następuje:

§ 1

1. Wprowadzam program pilotażowy dotyczący udostępniania obszaru leśnego celem uprawiania aktywności typu bushcraft i surwiwal. Pilotaż zostanie przeprowadzony w okresie od 21 listopada 2019 roku do 23 listopada 2020 roku.
2. Celem pilotażu jest zbadanie, czy przyjęty w założeniach sposób wyznaczenia i korzystania z wybranego obszaru leśnego przeznaczony na uprawianie surwiwalu i bushcraftu jest prawidłowy, a także czy stan obszaru uległ zmianie pod wpływem tych aktywności.

§ 2

1. Pilotaż pozwoli na zbadanie zachowań użytkowników, przestrzeganie zapisów regulaminu, a także jakości komunikacji pomiędzy użytkownikami a gospodarzami terenu.

§ 3

1. Wprowadzam do stosowania regulamin obszaru pilotażowego, który będzie rozpropagowany, m.in. wśród społeczności związanej z bushcraftem i surwiwalem, w szczególności poprzez stronę internetową nadleśnictwa oraz media społecznościowe.

§4

1. Zarządzenie wchodzi w życie z dniem podpisania.



NADLEŚNICZY
Nadleśnictwa Janów Lubelski
Waldemar Kuśmierczyk

Regulamin korzystania z obszaru pilotażowego bushcraftu i surwiwalu

Miło nam powitać Cię w lesie zarządzanym przez Nadleśnictwo Janów Lubelski.
To obszar pilotażowy, na którym odbywa się testowanie miejsca przeznaczonego w szczególności dla
miłośników bushcraftu i surwiwalu.

Zanim oddasz się relaksowi na łonie natury, przeczytaj, proszę, zasady korzystania z udostępnionego
na ten cel terenu.

Ufamy, że pozostawisz to miejsce bez śladu swojej obecności. Nie jesteś jedynym,
który korzysta z tego miejsca.
Miłego obcowania z lasem!

1. Gospodarzem terenu jest Nadleśniczy Nadleśnictwa Janów Lubelski.
2. Obszar pilotażowy oznaczony jest na dwóch mapach w załączniku nr 2, znajduje się w północnej części nadleśnictwa,
 - o powierzchni 2 235 ha,
 - centralny punkt obszaru ma współrzędne: 50°42'26.84" N 22°16'49.00" E, a w terenie wyznaczają go oddziały i pododdziały o numerach:
 - Leśnictwo Pikule: 54 f, 56 c;
 - Leśnictwo Majdan: 9, 13, 19 b ,f, h, 20 a, b, c, d, f, g, h, i, j, k, l, 20B d, 21 a, b, c, d, f, g, h, i, j, 22 – 26, 37 d, f, g, j, k, 38 – 46, 57 c, d, g, 58 – 64, 75 a, 76 a, b, c, d, 77 – 83;
 - Leśnictwo Stojeszyn: 10 – 11, 12 a, b, c, f, i, j, k, l, 14, 27 – 29, 47 – 49, 65 – 67, 84 – 86, 102 a, c, d, g, h;
 - Leśnictwo Kalenne: 94 – 101, 110 a, d, 111 – 113, 118 a, b, c, d, 119 – 124, 131 d, f, 132 – 137, 157 – 161, 164 a, b, c, d, f, g, h, 165 a, b;
 - Leśnictwo Gwizdów: 144, 146 a, b, c, g, h, i;
3. Możesz tutaj bezpłatnie odpocząć, lecz pamiętaj, bez względu na to, jakiego wyposażenia używasz do wypoczynku, nie może on niszczyć drzew, krzewów oraz runa leśnego.
4. Możliwe jest nocowanie w jednym miejscu maksymalnie 4 osób przez nie dłużej niż 2 noce z rzędu. Każdy nocleg należy zgłosić mailowo na adres Nadleśnictwa Janów Lubelski nie później niż w dniu noclegu. Powyżej ustalonego limitu wymagana jest zgoda nadleśniczego.
5. Jeżeli zamierzasz nocować w lesie, rekomendujemy użycie własnego hamaka, a w wypadku rozbicia namiotu pamiętaj, żeby robić to na trwałej, twardej nawierzchni bez szkody dla runa leśnego i bez rozgarniania ściółki leśnej.
6. Zanim wyruszysz do lasu, sprawdź na mapie zakazów wstępu do lasu, czy nie został wprowadzony okresowy zakaz wstępu do lasu, np. z powodu dużego zagrożenia pożarowego.
7. Sprawdzaj prognozy pogody dla obszaru, na którym przebywasz. W razie ostrzeżeń przed silnymi wiatrami i burzami, w trosce o swoje bezpieczeństwo, koniecznie zrezygnuj z pobytu w lesie.
8. Pamiętaj, że używanie otwartego ognia w lesie jest bezwzględnie zabronione, dotyczy to także wyznaczonego obszaru pilotażowego bushcraftu i surwiwalu.

9. Rozpalanie ogniska jest możliwe jedynie w miejscach do tego wyznaczonych przez nadleśniczego.
10. Nie wjeżdżaj do lasu pojazdem silnikowym, zaprzęgowym ani motorowerem. Jeżeli przyjechałeś samochodem, pamiętaj, żeby pozostawić go na pobliskim parkingu leśnym lub innym miejscu do tego wyznaczonym.
11. Możesz pozyskiwać na własny użytek owoce, grzyby i zioła.
Zanim je pozyskasz, upewnij się, że są jadalne i nie podlegają ochronie gatunkowej oraz że nie znajdujesz się oznakowanym miejscu, w którym zbiór płodów runa leśnego jest zabroniony.
12. Weź z domu worek na odpadki i zabierz je ze sobą. W środku lasu nie znajdziesz kosza na śmieci.
13. Zachęcamy Cię, abyś do przechowywania przyniesionych do lasu posiłków i napojów używał pudełek i butelek wielokrotnego użytku.
14. Nie wyrzucaj pozostałości jedzenia, które przynosisz ze sobą. Mogą one zaszkodzić dziko żyjącym zwierzętom.
15. Załatwiając potrzeby fizjologiczne, zatrzymaj po sobie ślady. Ogranicz używanie środków higieny osobistej ingerujących w środowisko naturalne, np. chusteczek nawilżanych.
16. Jeżeli zabierasz na wyprawę swojego pupila, pamiętaj żeby trzymać go cały czas na smyczy.
17. W trosce o bezpieczeństwo swoje i dzikich zwierząt zachowaj odpowiedni dystans. Nie podchodź do nich i nie próbuj ich karmić.
18. W razie zagrożenia zdrowia znajdź najbliższy słupek oddziaływy i podaj osobom przyjmującym zgłoszenie numery, które są na nim widoczne.
19. Pamiętaj, że nie jesteś jedynym gościem lasu. Zachowaj ciszę.
20. Wyznaczony obszar znajduje się na terenie obwodu łowieckiego nr 286, który jest dzierzawiony przez Koło Łowieckie nr 42 „Janowskie Bory”.
Nadleśnictwo Janów Lubelski po otrzymaniu od Koła Łowieckiego nr 42 „Janowskie Bory” informacji o terminach polowań zbiorowych umieści takie ogłoszenie na stronie internetowej nadleśnictwa w zakładkach INFORMACJE → OGŁOSZENIA
<http://www.janowlubelski.lublin.lasy.gov.pl/ogloszenia>.
21. Wszelkie informacje dotyczące obszaru pilotażowego i pilotażu będą umieszczane na stronie internetowej Nadleśnictwa Janów Lubelski, a ogólne informacje na stronie głównej Lasów.
22. Zależy nam na Twojej opinii na temat pobytu w lesie. Podziel się swoimi wrażeniami. Napisz opinie na adres mailowy nadleśnictwa.
23. Koordynator pilotażu w Nadleśnictwie Janów Lubelski:
Grzegorz Mazur kom.: 668 672 805 lub (15) 8720072 wew. 347
24. W razie dodatkowych pytań, skontaktuj się z Nadleśnictwem Janów Lubelski
Dane kontaktowe:
Nadleśnictwo Janów Lubelski
ul. Bohaterów Porytowego Wzgórza 35
23–300 Janów Lubelski
tel. (15) 8720072
www.janowlubelski.lublin.lasy.gov.pl
www.facebook.com/Nadleśnictwo-Janów-Lubelski-Lasy-Państwowe
janowlubelski@lublin.lasy.gov.pl

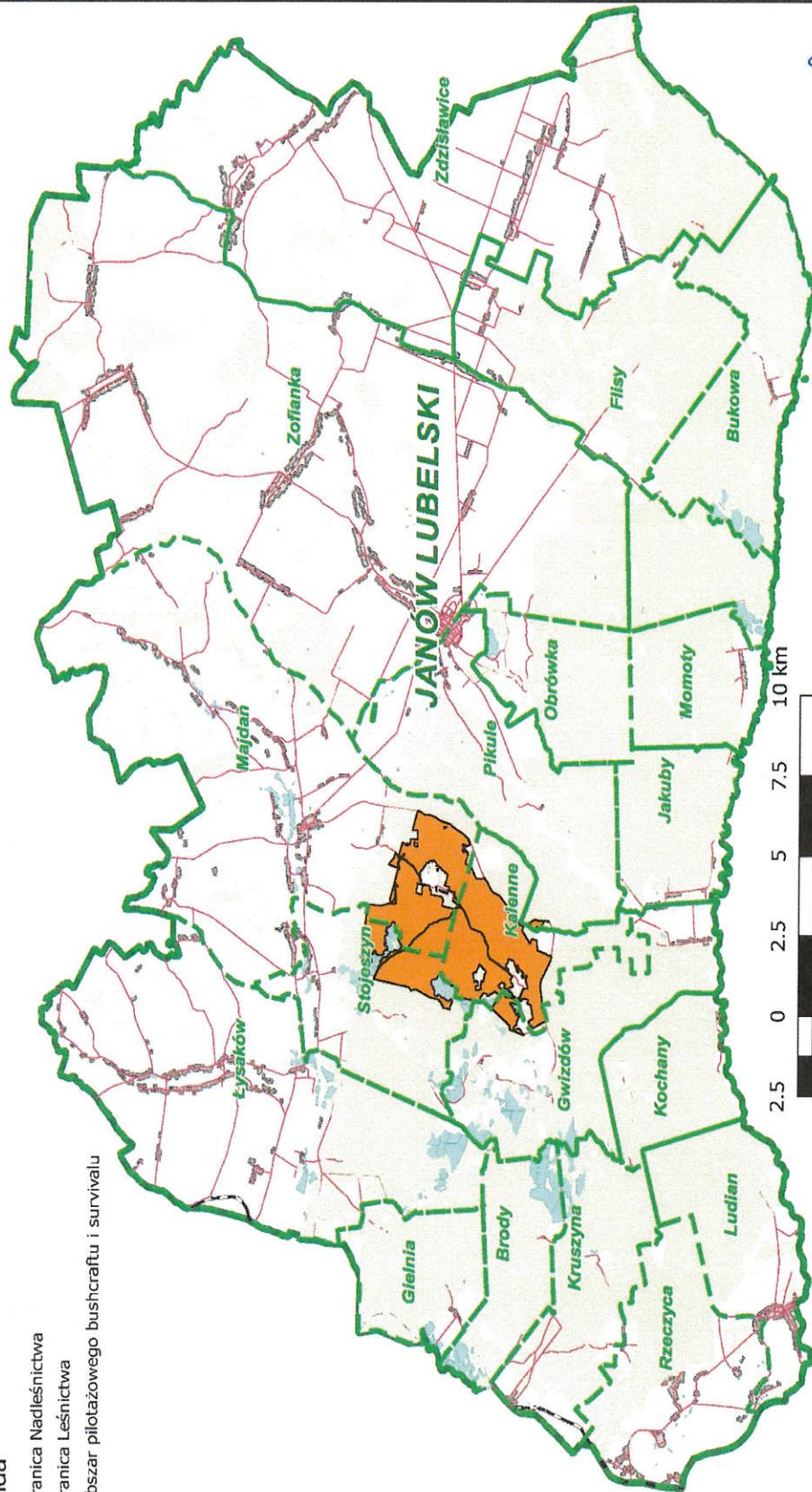
NADLEŚNICZY
Nadleśnictwa Janów Lubelski
Waldemar Kuśmierczyk

Załącznik nr 2 do Zarządzenia nr 71 Nadleśniczego Nadleśnictwa Janów Lubelski z dnia 20 listopada 2019 r.
Mapy Nadleśnictwa Janów Lubelski z zasięgiem obszaru pilotażowego bushcraftu i survivalu

Mapa Nadleśnictwa Janów Lubelski z zasięgiem obszaru pilotażowego bushcraftu i survivalu







Legenda

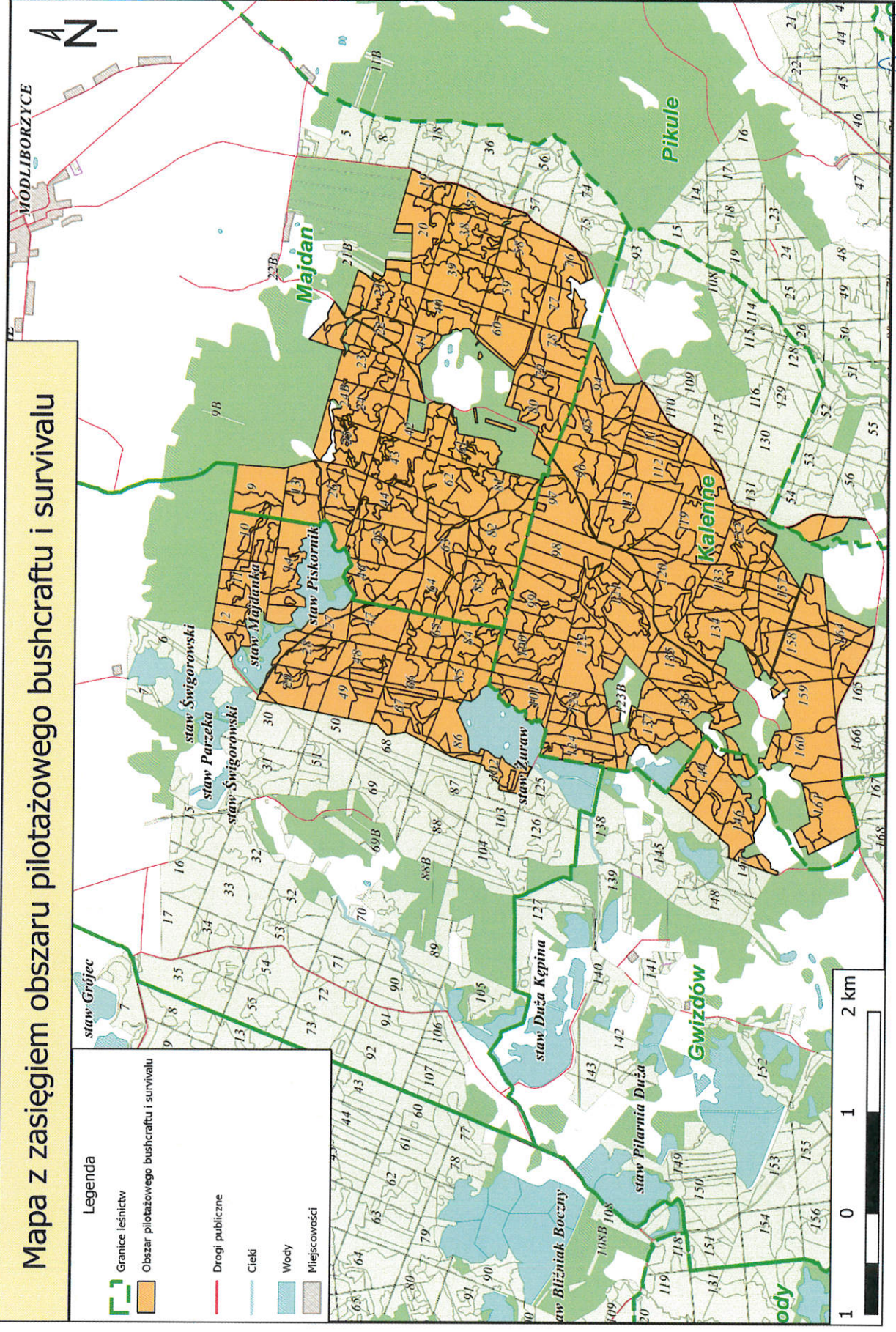
- Granica Nadleśnictwa
- Granica Leśnictwa
- Obszar pilotażowego bushcraftu i survivalu



Mapa z zasięgiem obszaru pilotażowego bushcraftu i survivalu

Legenda

-  Granice leśnictw
-  Obszar pilotażowego bushcraftu i survivalu
-  Drogi publiczne
-  Ciekły
-  Wody
-  Miejscowości



NADJEŚNICZY
 Nadleśnictwa Jahów/Lubelski
 Waldemar Kuśmierczyk